

Expertise: 1101546-01-31-01a

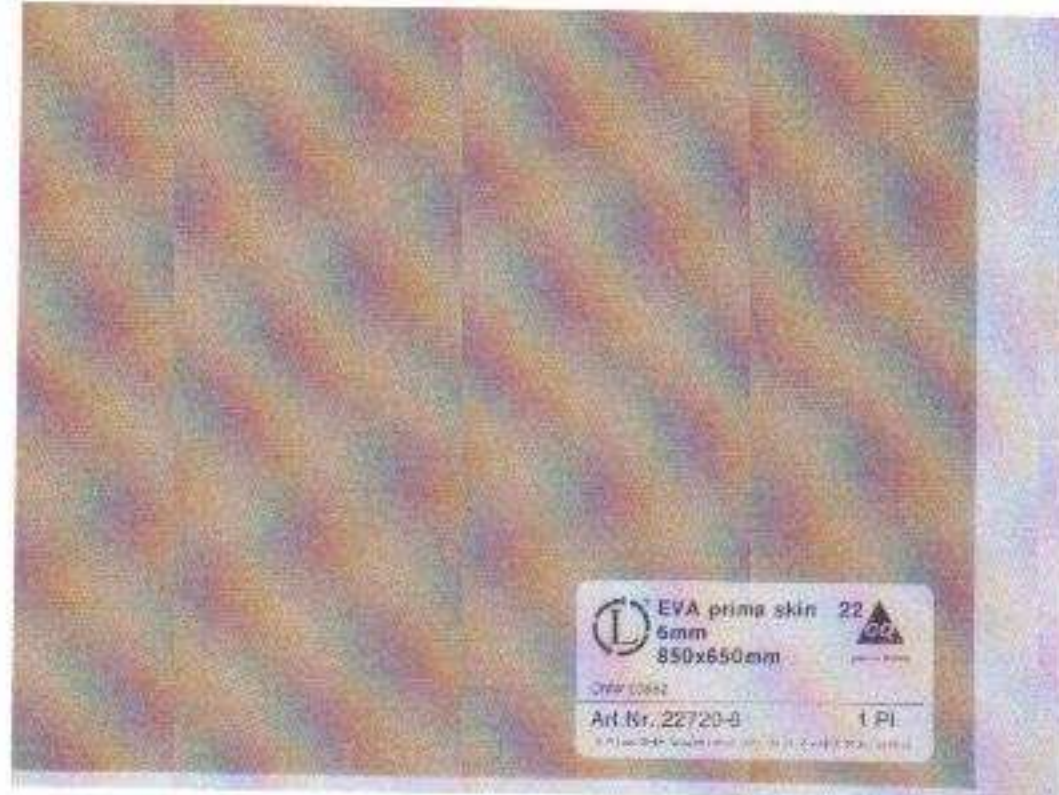
Datum / Date: 2011-05-03
Dr. Schulte

Auftraggeber: Lang W.R. GmbH

Hafenstraße 83 DE - 56564 Neuwied

Auftrag: Untersuchung eines Materials nach den SG-Prüfkriterien
Schreiben vom/am 2011-03-08 Eingangsdatum: 2011-03-10

Prüfgegenstand: Artikelbezeichnung: EVA PRIMA SKIN 22, Fb. hautfarben, Ch-Nr. 00663



Untersuchungsergebnisse:

Prüfung gemäß SG-Prüfkriterienkatalog 05/2009
Kategorie: Kunststoff

PARAMETER	BEFUND	BEWERTUNG
Geruch	produkttypisch	erfüllt
Farbechtheiten	4-5	erfüllt
Flammschutzmittel	n.n.	erfüllt
Globalmigration	< 10 mg/dm ²	erfüllt
FCKW	nn	erfüllt
FKW	nn	erfüllt
Blei	< 10 mg/kg nn	erfüllt
Cadmium	< 10 mg/kg nn	erfüllt

Die Prüfergebnisse beziehen sich ausschließlich auf die Prüfgegenstände. Ohne schriftliche Genehmigung des PFI darf der Bericht nicht auszugsweise verwendet werden. Restliches Untersuchungsmaterial wird nach 10 Wochen vernichtet. In Einzelfällen kann eine Untervergabe an andere geeignete Prüflaboratorien erfolgen. Ein Verzeichnis der akkreditierten Prüfverfahren und unsere geltenden Allgemeinen Geschäftsbedingungen können auf unserer Internetseite eingesehen werden und werden Ihnen auf Anfrage gerne zugesandt. / Test results solely refer to the items tested. Extracts of the report may not be used without written permission by PFI. Remaining materials will be destroyed after 10 weeks. In individual cases, tests can be carried out by qualified subcontracting laboratories. A list of accredited test methods and our applying general terms and conditions are available on our website and will be sent to you on request.

Prüf- und Forschungsinstitut Pirmasens e.V. • Marie-Curie-Strasse 19 • D-66953 Pirmasens • www.pfi-pirmasens.de • info@pfi-pirmasens.de

Expertise:

1101546-01-31-01a

Datum / Date: 2011-05-03
Dr. Schulte

PARAMETER	BEFUND	BEWERTUNG
Aromatische Amine aus Farbstoffen	< 30 mg/kg nn	erfüllt
Tributylzinn (TBT) Dibutylzinn (DBT) Monobutylzinn (MBT)	< 0,025 mg/kg nn < 1,0 mg/kg < 1,0 mg/kg	erfüllt
PAK	< 0,1 mg/kg nn	erfüllt
Phthalate	< 0,1 % nn	erfüllt
Nonylphenol	< 100 mg/kg nn	erfüllt
Chlorparaffine	n.n.	erfüllt

Einschränkungen, Auflagen, Bemerkungen:

nn = nicht nachweisbar

Die Anforderungen des SG-Prüfkriterienkataloges, Stand 05/2009, sind bei der vorgelegten Probe **erfüllt**.

Der vorliegende Prüfbericht berechtigt nicht zur Führung des SG-Zeichens.

PRÜF- UND FORSCHUNGSINSTITUT
PIRMASENS e.V.



Dr. K. Schulte
(Abteilungsleitung / Department Management)



Die Prüfergebnisse beziehen sich ausschließlich auf die Prüfgegenstände. Ohne schriftliche Genehmigung des PFI darf der Bericht nicht auszugsweise verwendet werden. Restliches Untersuchungsmaterial wird nach 10 Wochen vernichtet. In Einzelfällen kann eine Untervergabe an andere geeignete Prüflaboratorien erfolgen. Ein Verzeichnis der akkreditierten Prüfverfahren und unsere geltenden Allgemeinen Geschäftsbedingungen können auf unserer Internetseite eingesehen werden und werden Ihnen auf Anfrage gerne zugesandt. / Test results solely refer to the items tested. Extracts of the report may not be used without written permission by PFI. Remaining materials will be destroyed after 10 weeks. In individual cases, tests can be carried out by qualified subcontracting laboratories. A list of accredited test methods and our applying general terms and conditions are available on our website and will be sent to you on request.

Prüf- und Forschungsinstitut Pirmasens e.V. • Marie-Curie-Strasse 19 • D-66953 Pirmasens • www.pfi-pirmasens.de • info@pfi-pirmasens.de