

REHABILITATIONSSCHUH

DEAMBULO - OPEN

OFFENER VERBANDSSCHUH MIT HERAUSNEHMBARER KONFEKTIONIERTER
WEICHPOLSTEREINLAGE
ODER PRI-BEINLÄNGENAUSGLEICHSEINLAGE

INDIKATION : DIABETISCHE FÜSSE MIT SENSIBILITÄTSVERLUST DURCH PNP/ pAVK

GEEIGNET AUCH FÜR ÄLTERE PERSONEN, DIABETISCHE FÜSSE ZUR PRIMÄR UND SEKUNDÄR PROPHYLAXE ODER NACH OPERATIONEN

RISIKOGRUPPE: II

bei der schuhtechnischen Versorgung des Diabetischen Fußsyndroms



Möglichkeit zum Postural-Ausgleich-von Haltungsschäden

LEGS DISCREPANCY

Damen

Hausschuh

(auch als Straßenschuh verwendbar)

Bestell Nr.: 106042

Modell Nr.: SA501

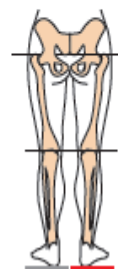
Größen: 35-41

PRI POSTURAL REBALANCE INSOLE

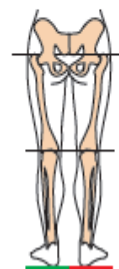
PATENTED



Post-operation shoe



Post-operation shoe
+ external wedge



POSTURAL
REBALANCE KIT:

Post surgery shoe
Deambulo + Orthotic PRI*

VORTEILE UND KOMPONENTEN

DEAMBULO OPEN

**Offener Haus- und Verbandsschuh mit herausnehmbarer Weichpolstereinlage oder individueller Fußbettung
½ hoch**

Einstieg:
sehr große Einstiegsöffnung

Volumen:
sehr großes Innenvolumen mit geeigneter Weite zur Aufnahme von adaptierten Fußbettungen, Verbänden

Gangstabilität:
Stabilisierungshinterkappe, biomechanische Laufsohle aus Anti-Rutsch-Polyurethan, zurückgesetzte Scheitellinie für eine übergangloses Abrollen, Fersenschutz gegen Beschädigungen durch den Rollstuhl

Obermaterial:
Nylon superweich, Microfaser (kein Leder)

Innenfutter:
Nylon superweich (kein Leder), keine Nähte d.h. keine Verletzungen im Vorfuß - und Rückfußbereich möglich

Verschluss:
Multi- Velcro-Verschluss für eine einfache Handhabung auch mit nur einer Hand, auch bei Behinderung

Struktur

lange Hinterkappe für hohe Stabilität der Ferse und des Hinterfußes, gepolstert gegen Druckstellen, Vorfußbereich mit selbstanformendem Material für jegliche Zehen- und Fußdeformitäten

Innensohle:
kundenindividuell angefertigt, es kann auch kann eine PRI-Einlage zum Beinlängenausgleich eingelegt werden. (siehe Darstellung auf der ersten Seite)

Laufsohle:
Polyurethan rutschfest, getestet vom „Anci Servizi -Cimac Labor“ Italien

Leistenmaße:
sehr weit, variabel durch lange Klettverschlussriemen

Ursprungsland:
China, nach Entwicklung und Prüfung durch Podartis Italien

CE – Konformität
gem. 93/42 EWG

Vertrieb Deutschland :

 **W.R. LANG**
MEHR KOMFORT EIN LEBEN LANG - SEIT 1872
Hafenstr. 83 - D-56564 Neuwied
Fon: +49(0)2631/3455-10 - Fax: +49(0)2631/3455-30
Mail:service@wr-lang.de